



PARK POSITIVE
INNOVATIEF
GROEN
PARKEREN

PARK POSITIVE

Geeft regenwater een plek

Voor een leefbare toekomstbestendige stad waarbij groen toegankelijk is voor iedereen. Regenwater kan weer in de natuurlijke bodem infiltreren en geborgen worden tijdens piekbuien. Het groen kan lage periodes van droogte overbruggen en geeft een verkoelend effect.

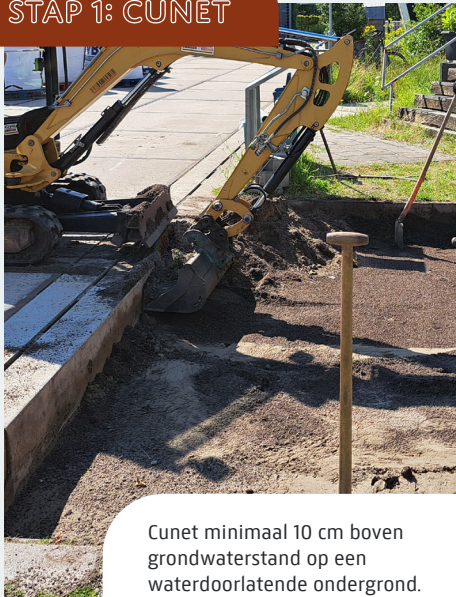


DE VERWERKINGSHANDLEIDING

Park Positive is onderdeel van:

rain way

STAP 1: CUNET



Cunet minimaal 10 cm boven grondwaterstand op een waterdoorlatende ondergrond.

STAP 2: SUBSTRAAT AANBRENGEN



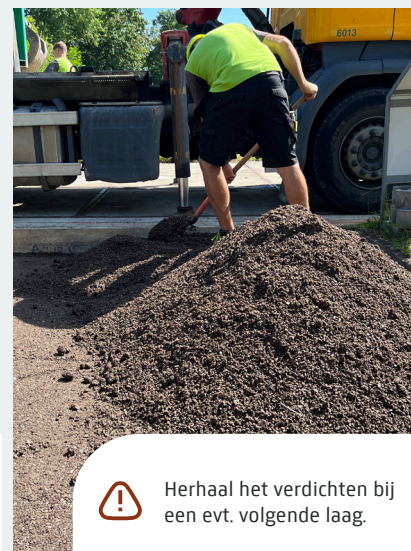
RA Positive Green 60-40 niet verwerken met nat weer. Verdicht in lagen van max. 15 cm.



Verdichten met trilplaat max. 60 kn. Verdichtingsgraad vaststellen tussen 94% en 98%.



Verdicht de hoeken met een sleuvenstamper.



Herhaal het verdichten bij een evt. volgende laag.

STAP 3: BESTRATING AANLEGGEN

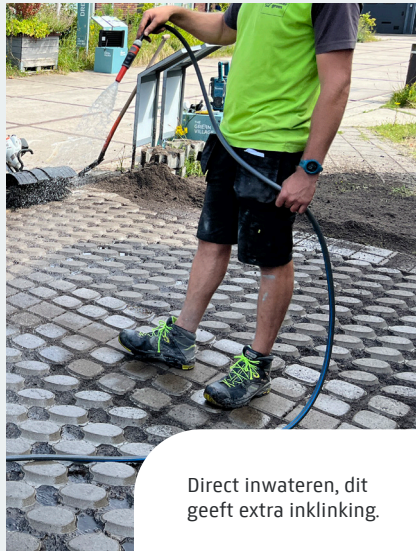


Direct na het egaliseren afwerken met de bestrating.



Machinaal te verwerken. Pakket afmeting:
Flood Twin: 90 x 120 cm
Gradënt: 83 x 116,2 cm

STAP 4: AUVULLEN



STAP 5: GROEI



DE EIGENSCHAPPEN OP EEN RIJTJE:

De **Park Positive's**, de benoemde eigenschappen*, van het Park Positive totaal systeem, op groen uitstraling, waterberging en infiltratie kunnen alleen behaald worden als aan de volgende punten wordt voldaan:

*eigenschappen benoemd op parkpositive.nl en bestekgenerator: tool.parkpositive.nl

Het Park Positive systeem bestaat uit: Gradiënt of Flood Twin, RA Positive Grass substrate, RA Positive Green 60-40 of RA positive Green 70-45 en optioneel RA Positive Blue 2-6

Eigenschappen van de substraten:

Het **funderingsstraat** moet aan de volgende eigenschappen voldoen:

- **Minimaal 40% doorwortelbaar volume** bij proctordichtheid 97% NEN-EN 1097-6
- **Minimaal 20% waterberging**
- **Minimaal 40% poriënvolume** bij proctordichtheid 97% NEN-EN 1097-6

Doorwortelbaarvolume en poriënvolume, geeft ruimte voor het gras om te groeien maar bepaald ook je waterberging en infiltratiecapaciteit. Met een afwijkende poriënvolume kunnen niet de Park Positive eigenschappen aangehouden worden.

Het **vulstraat** bevat grasmengsel DSV Maaiminder of DSV Silhoutte.

Organische stof gehalte tussen de 4,0 en 7,0% NEN 5753

Eigenschappen van de bestratingsmaterialen:

De Flood Twin en de Gradiënt zijn beiden gemaakt van Reduton®. De elementen voor optimale grasgroei bevatten minimaal 50% groen en hebben een facetrand waardoor het grassubstraat 1 tot 2 cm onder de rand kan worden uitgeveegd en het gras beschermd wordt in de elementen. Alle elementen zijn machinaal te verwerken met een klem.

De Gradiënt-stenen hebben een nokkensluiting. De losse elementen van de Gradiënt-stenen moeten voor een sterk verband met de nokken in elkaar haken. De Gradiënt A en B moeten aansluiten bij de Gradiënt C. Zie vorige pagina voor de juiste aansluiting.

Verwerking

Het Park Positive systeem moet verwerkt worden zoals vermeld in deze handleiding zoals te lezen in de strip op de vorige pagina.

Vragen over de aanleg?

Neem contact op met
het Park Positive team.



040-240 50 56

LIEVER DE VIDEO BEKIJKEN?
DAT KAN OP ONZE YOUTUBE



Park Positive's
duurzame leveranciers:



PARK POSITIVE
INNOVATIEF
GROEN
PARKEREN

Park Positive is een onderdeel van
Rain(a)way

Galileistraat 2
5621 AE Eindhoven
info@rainaway.nl

+31 40 240 50 56